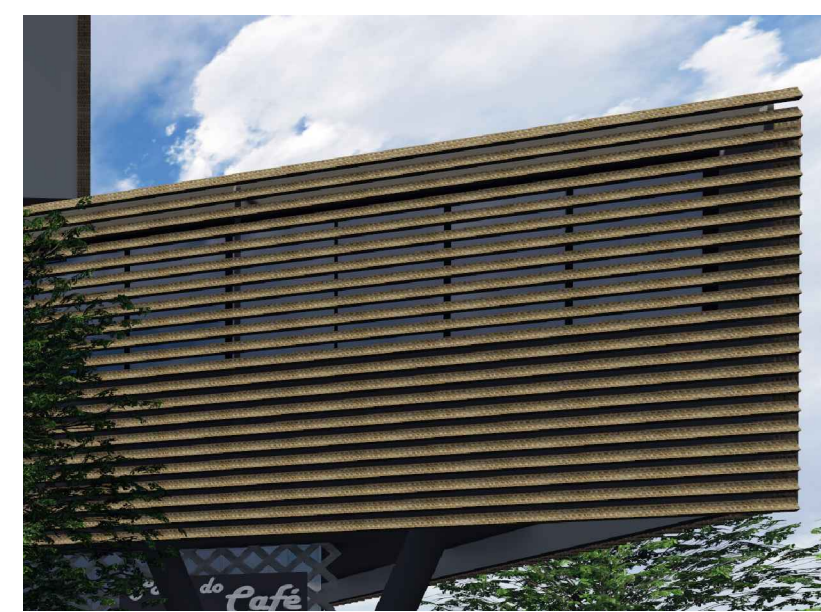
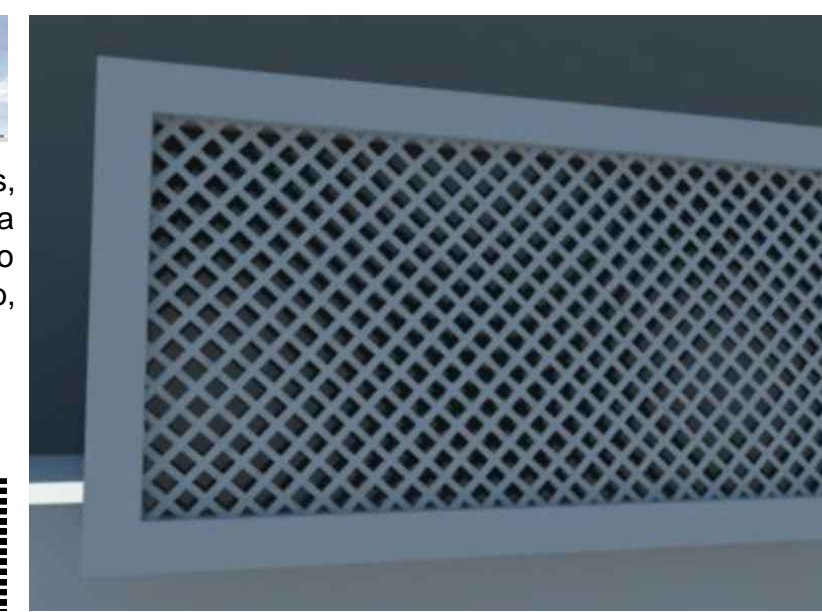


QUARTOS: Orientados para fachada nordeste, são conformados por "caixas" emolduradas de concreto que recebem brises pivotantes em madeira recuados das bases e laterais, proporcionando leveza à fachada e ao mesmo tempo dinamismo, uma vez que o usuário controla o brise da maneira desejada.



--



ÁREAS COMPARTILHADAS: São áreas que podem ser utilizadas por todos os usuários do hotel-escola como: biblioteca, mídia-arte, hall, entre outros.

Os módulos são conformados por volumes de concreto com pele de vidro e, quando necessário, devido a orientação solar, recebem brises no formato de uma trama (analogia à indústria do vestuário no município). Esse brise possibilita um jogo de luz e sombra interessante e dinâmico no interior da edificação.

Volume em concreto armado cor cinza escuro. Reservatório superior 16.000L

Veneziana de alumínio com pintura eletrolítica cinza para ventilação do duto

Volume em concreto armado cor cinza médio

Módulos estruturados por vigas metálicas e laje steel deck. Incl.: 15% (ver detalhe)

Cobertura com inclinação de 2%

Estrutura em concreto armado laje nervurada

Brise horizontal móvel de madeira (ver detalhe)

RESERVATÓRIO

BARRILETE

CASA MADUNAS

SALA MULTI-USE

HALL

WC FEM.

CIRC.

LAB. INFORMÁTICA

TERRAÇO

WC FEM.

CIRC.

SALA MULTI-USE

HALL

WC FEM.

CIRC.

SALA AULA

CIRC.

XEROX

DEP.

SALA AULA

SALA AULA

WC FEM.

CIRC.

LOBBY

SECRETARIA

DIRETORIA

CIRC.

ALMOX.

CIRC.

C.F. 1

C.F. 2

C.F. 3

DEPÓSITO MAT. LIMPEZA

CIRC.

DUTO ROUPA

HALL SERV.

MONTA CARGA

WC FEMIN.

ESCRIT.

CIRC.

COZINHA

CONFET.

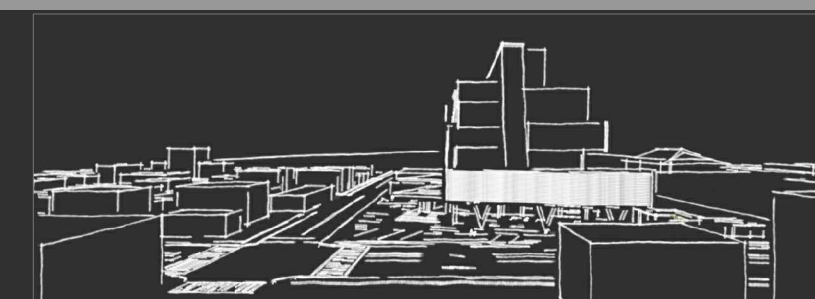
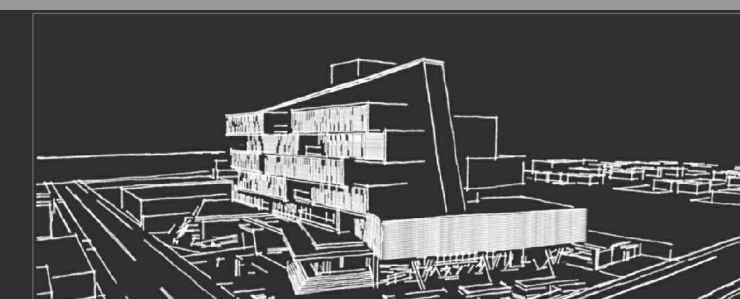
PÁTIO

GARAGEM

Architectural elevation drawing of a building facade. The drawing includes a vertical scale on the left with the following levels: COBERTURA (22.95), PAVIMENTO (19.35), PAVIMENTO (15.75), PAVIMENTO (12.15), PAVIMENTO (8.55), PAVIMENTO (4.95), TERREO (1.35), NÍVEL RUA (0.00), and MI-ENTERRADO (-2.61). The facade features a mix of materials and textures, including concrete, metal, wood, and perforated screens. Annotations on the right side identify specific elements: 'Volume em concreto armado cor cinza escuro' (dark grey reinforced concrete volume), 'Veneziana de alumínio com pintura eletrostática cinza para ventilação do ducto' (aluminum electrostatic grey paint ventilation duct louvers), 'Volume em concreto armado cor cinza médio' (medium grey reinforced concrete volume), 'Brise em formato de trama em chapa metálica cinza claro' (light grey metal mesh screen), 'Brise vertical móvel de madeira' (movable wooden vertical screen), 'Brise em formato de trama em chapa metálica cinza claro' (light grey metal mesh screen), 'Marquise em concreto armado' (reinforced concrete overhang), 'Brise vertical móvel de madeira' (movable wooden vertical screen), and 'Muro de alvenaria cinza' (grey masonry wall). A central section of the facade is highlighted with a grid pattern, and a small figure of a person is shown for scale near the ground level.



ACADÊMICA: PATRÍCIA SCOTTI PINTO
ORIENTADOR: PEDRO LUIZ KESTERING MEDEIROS
SEMESTRE: 2014/2

PRANCHA
8-10